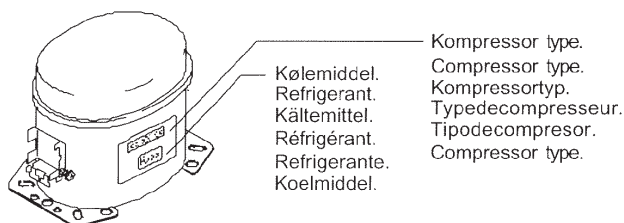


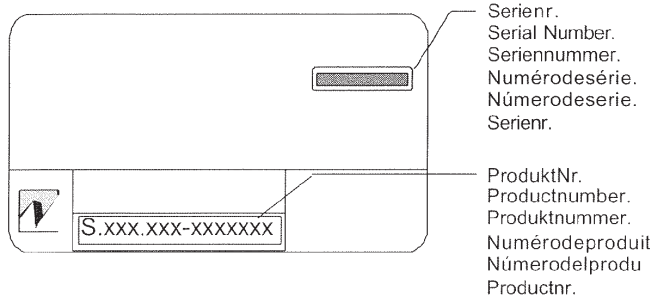
General information.
Allgemeine Information.
Information générale.
Información general.
Algemeene informatie.
Generel information.

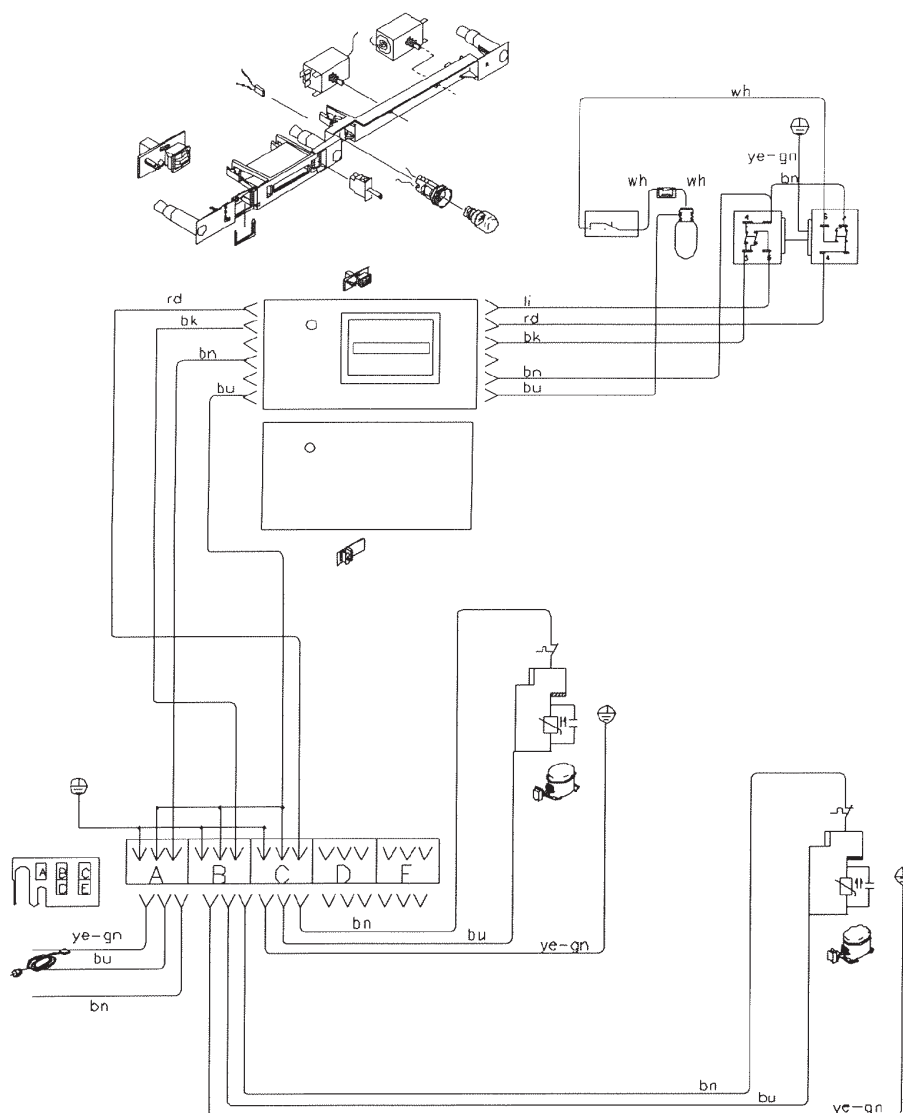
Information regarding compressors and accessories - see **compressor components**, QCS.07.14.-S.-2.-011.
 Informationen bezüglich Kompressoren und Zubehör - siehe **Compressor Components**, QCS.07.14.-S.-2.-011.
 Informations concernant compresseur et accessoires - voyez **compressor components**, QCS.07.14.-S.-2.-011.
 Información sobre compresores y accesorios - véase **compressor components**, QCS.07.14.-S.-2.-011.
 Informatie betreffende compressoren en toebehoren - zie **compressor components**, QCS.07.14.-S.-2.-011.
 Information vedrørende kompressorer og tilbehør - se **compressor components**, QCS.07.14.-S.-2.-011.



N.B. : At all inquiries to Vestfrost about the unit the product number and the serial number must be stated.
 NB! : Bei allen Anfragen bei Vestfrost wegen der Einheit soll die Produktnummer und die Seriennummer angegeben werden.
 N.B. : A toute demande au près de la Sté Vestfrost concernant des unités le numéro de produit et le numéro de série doivent être indiqués.
 ¡Note! : En caso de consulta a Vestfrost sobre el aparato hay que indicar el número del producto y el número de serie.
 N.B.! : Bij allen contacten met Vestfrost betr. eenheden moeten productnr. + serienr. worden vermeld.
 Obs! : Ved alle henvendelse vedr. enheder til Vestfrost, oplyses produkt nr og serienr.

Typeskilt
 Rating plate
 Typenschild
 Plaque signalétique
 Placa de datos
 Typeplaatje





| 230 V | | | | 115 V | |
|-------|-----------|--------------|-----------|-------------|-------|
| - | Farvekode | Colour Code | Farbkode | Colour Code | |
| | | | | New | Old |
| bn | Brun | Brown | Braun | Brown | White |
| bu | Blå | Blue | Blau | Blue | Black |
| bk | Sort | Black | Schwarz | Black | Blue |
| li | Lilla | Lilac | Lila | Lilac | Brown |
| ye-gn | Gul/Grøn | Yellow/green | Gelb/grün | Green | Green |
| wh | Hvid | White | Weiss | White | White |
| rd | Rød | Red | Rot | Red | Red |

Wire - diagram